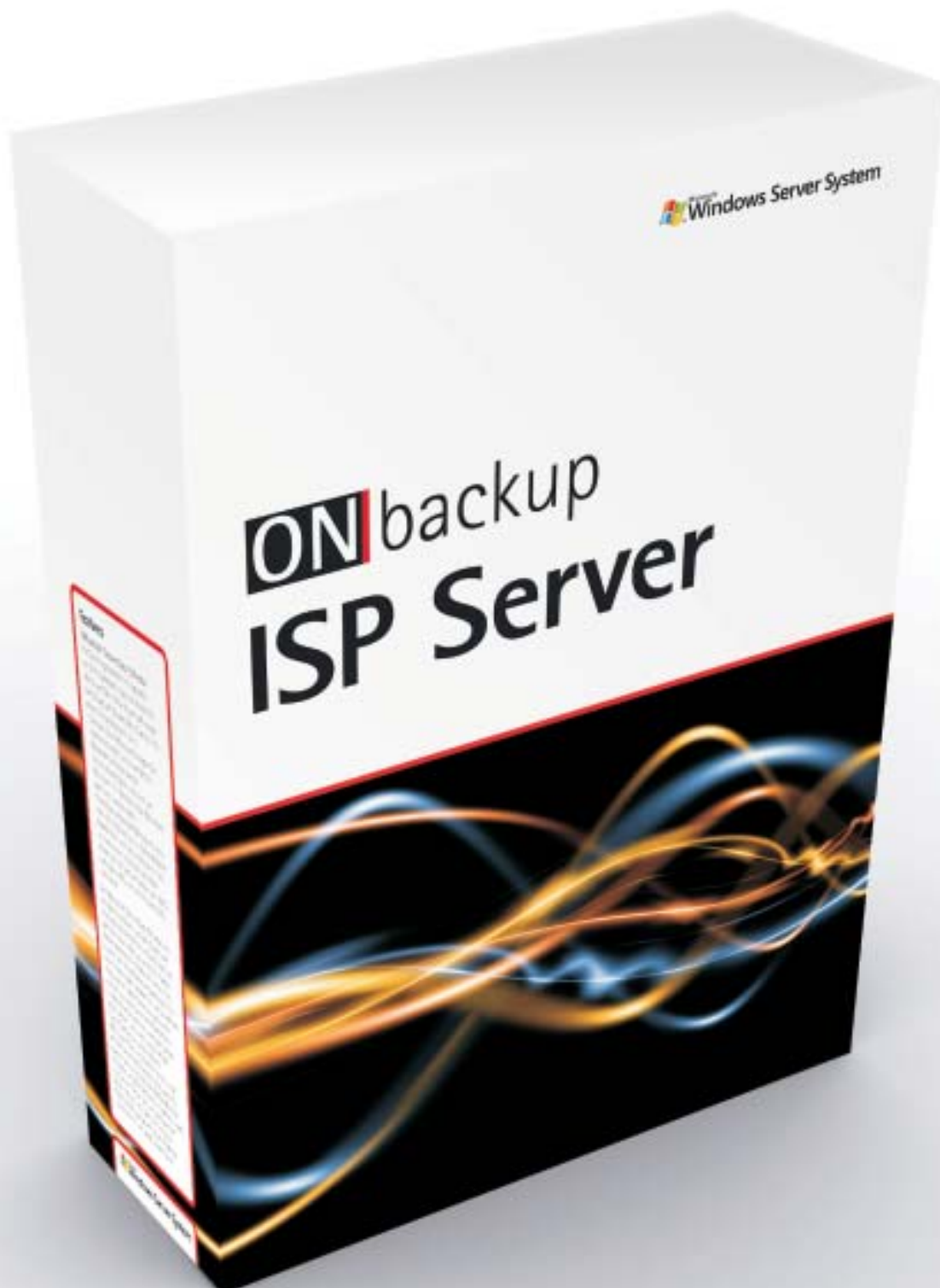


ON backup

Lösungen für Online-Backup Provider



Managed Services – Die Zukunft für Ihr Systemhaus



Laut einer IDC Studie planen 69% aller Unternehmen in den nächsten Jahren ein Online Backup Angebot wahrzunehmen *).

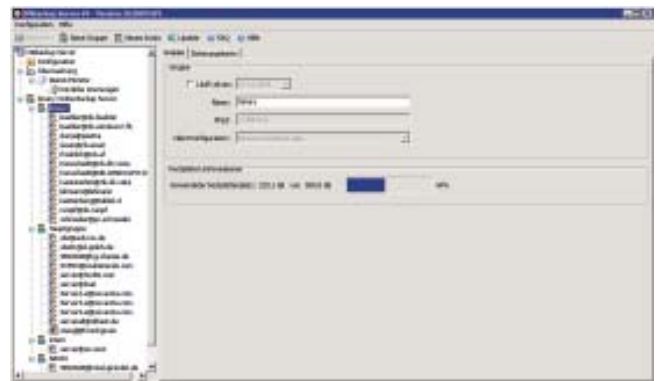
Kaum ein anderes Managed Services-Geschäft ist so transparent und so leicht verständlich wie Online Backup. Damit eignet es sich hervorragend als Start Ihrer Managed Services-Strategie oder als Erweiterung Ihrer aktuellen Produkte.

Mit ONbackup ISP Lösungen möchten wir Ihnen einen schnellen und einfachen Einstieg in den Bereich Online Backup-Services geben. ONbackup ISP-Lösungen sind dabei zu 100% auf den Bedarf des Systemhauses zugeschnitten:

- Maximale Sicherheit durch End-to-End Verschlüsselung der Kundendaten. Im Rahmen eines Projekts wurde der ONbackup ISP Server bereits vom TÜV als sicher deklariert.
- Schnelle Implementierung der Gesamtlösung. Anbindung beliebiger Speichersysteme für Ihre Kundendaten.
- Als Softwarelizenz für Ihr Rechenzentrum oder als Mietlösung inklusive RZ-Leistung für Ihren schnellen Einstieg verfügbar.
- Anpassbar auf Ihr Corporate Design.
- Kurze Wege durch Software Made in Germany
- Einfache Bedienung für minimalen Kundensupport.

So individuell wie Ihre Kunden

Ihre Kunden setzen nicht auf die Services der großen amerikanischen Anbieter wie google, sondern wünschen Ihre individuelle Beratung? Dann muss auch Ihr Online Backup-Angebot genau auf Ihren Kunden zugeschnitten sein! Kein Problem, denn mit ONbackup ISP Lösungen können Sie mit einer zentralen Plattform nahezu alle erdenklichen Kundenwünsche bedienen. So können Sie beispielsweise mit einem ONbackup ISP Server beliebig viele Speichersysteme verwalten: Während ein Kunde mit großen Datenmengen auf SATA-Platten gesichert wird, schreiben Sie zur gleichen Zeit die Daten eines anderen Kunden auf ein gespiegeltes Fibre-Channel SAN und lagern die Daten gleichzeitig in ein zweites Rechenzentrum aus. Alles mit einem ONbackup-Server.



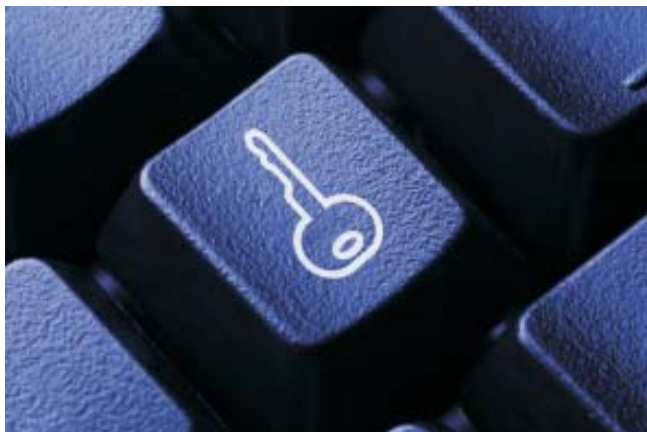
Mit dem ONbackup ISP Server können Sie theoretisch jedem Benutzer einen eigenen Speicherort zuweisen. Neben Laufwerken reicht Ihnen ein UNC-Pfad, um den Speicherort zu adressieren.

Ihr Kunde will kleinere administrative Aufgaben selber erledigen? Kein Problem! Über das optionale Webinterface des ONbackup ISP Servers können Sie Teilbereiche Ihres Online Backup Angebots granular für Ihre Kunden freischalten.

Ihr Kunde will Ihren Service zunächst einmal unverbindlich testen? Mit dem ONbackup ISP Server können Sie beliebig viele zeitlich begrenzte Testkonten einrichten, für die auch Sie keine Lizenzgebühren zahlen müssen.

*) (IDC) Adoption and Spending Intentions on Public Cloud Backup Services

So sicher, wie Ihre Kunden es wert sind



Online Backup ist eine Frage des Vertrauens. Schließlich geben Ihre Kunden die wichtigsten Unternehmensdaten aus der Hand. Da ist es gut zu wissen, dass die Software-Technologie höchsten Sicherheitsanforderungen genügt.

- ONbackup ISP Server arbeitet mit einer AES 256 Bit Verschlüsselung, wobei die von uns eingesetzten Schlüssel zusätzlich eine dynamische Komponente haben. So hat Brute Force keine Chance.
- Die Verschlüsselung passiert „End-to-End“. Das heißt, dass sämtliche Daten bereits beim Client verschlüsselt werden, bevor sie diesen verlassen. Auf dem Server liegen keinerlei Informationen zur Entschlüsselung vor.
- Sämtliche Kommunikation zwischen Client und Server wird über Zertifikate abgesichert. Eine Man-in-the-middle-Attacke ist somit aussichtslos.

Im Rahmen eines Online Backup- Projekts wurde unsere Software bereits vom TÜV als sicher deklariert. Das schützt nicht nur Ihren Kunden, sondern auch Sie als Anbieter von Online-Backup-Lösungen.



Neben dem Schutz vor Datenklau bietet Ihnen der ONbackup Server zahlreiche Möglichkeiten, um Ihren Service hochverfügbar auszulegen, zum Beispiel

- Clusterfähigkeit
- Anbindung beliebiger Disk-Arrays
- Datenspiegelung

So maßgeschneidert, wie Sie es benötigen

Sie wollen nicht Gefahr laufen, durch ein Standard-Produkt am Markt vergleichbar zu sein? ONbackup ISP Server ist eine lupenreine White-Label Lösung, die jederzeit auf Ihr Corporate Design angepasst werden kann. Vom Client, über die Icons, Ihren AGBs bis zum Handbuch haben Sie die Möglichkeit, Ihr ganz eigenes Produkt zu erschaffen. Dabei ist die ONbackup ISP Server Lösung so entwickelt, dass Ihre Individualisierung wenig Zeit in Anspruch nimmt.



So preiswert, wie Sie es nicht erwarten

ONbackup ISP-Lösungen erleichtern Ihnen den Einstieg ins Online-Backup-Geschäft nicht nur durch gute Funktionen. Sie werden erstaunt sein, wie günstig Sie zu Ihrem neuen Produkt kommen. Dabei können Sie zunächst auf eine Mietlösung setzen, um Investitionen in Rechenzentrums-Infrastruktur zu vermeiden. Haben Sie bereits eine eigene Infrastruktur oder wollen Sie gleich groß durchstarten, so bietet Ihnen ONbackup ein unschlagbar günstiges Lizenzpaket.

Genauere Preise entnehmen Sie bitte der jeweils aktuellen Preisliste.

ONbackup ISP Server-Funktionen



Funktionen

- Inkrementelle Datenübertragung auf Block Level
- Vorhalten beliebig vieler Datensicherungen
- Dateiversionierung in beliebig vielen Versionen
- Datendeduplizierung für minimalen Platzbedarf
- Zugriffssteuerung über Client und Webinterface
- Zeitlich begrenzte Benutzer ohne Lizenzverbrauch
- Beliebig viele individualisierte Clients pro Server
- Initial-Backup per Datenträger einspielbar
- Initial-Restore per Datenträger möglich
- Standard- und Premium Client Modus
- Anbindung beliebig vieler Storage Systeme über
- Direct Attached, SAN oder NAS Lösungen
- Server in Deutsch und Englisch verfügbar

Administration

- 3-stufiges, kaskadierendes Konfigurationsmodell
- Server-, Gruppen- und Benutzer-Ebene
- Eingestellte Werte können an untergeordnete Einheiten vererbt werden.
- Umfangreiche Einstellung für Clients, u.a.:
- Anmeldung erlauben/verbieten
- Sicherungsgröße
- Client-Variante
- Zulassen von Serversystemen
- Mailkonfiguration
- Backup-Bericht-Konfiguration
- Zentrale Softwareaktualisierung der Clients im Produkt integriert

Monitoring / Wartung

- Einfaches Online-Server-Update
- Lizenz-Management über Online-Lizenz-Server
- Automatischer Rollout neuer Clients
- Email-Report-System mit ausführlichem Sicherungsbericht
- Frei wählbare Signatur für Kunden-E-Mails
- Syslog-Server Unterstützung
- Integration ins Windows-Ereignisprotokoll

Systemvoraussetzungen

Die Systemvoraussetzungen hängen maßgeblich von der Anzahl der geplanten Benutzer ab. Wir empfehlen einen Windows Server 2003 oder neuer. Als Disk Array empfehlen wir wegen der vielen Schreibvorgänge eine Raid 10-Konfiguration.

Hardware bei 1-100 Benutzern: Single Prozessor P4 mit 2 GB RAM, SATA Disks mit Raid 10

Hardware bei 100-500 Benutzern: Dual Prozessor P4 mit 4GB RAM, SAS/FC Array mit Raid 10 oder vom Hersteller vorgegebener Raid-Konfiguration.

Internet-Bandbreite

Die von Ihnen bereit zu stellende Internet-Bandbreite hängt von sehr vielen Faktoren ab:

- Anzahl Ihrer Kunden
- Häufigkeit der Backups bei Ihren Kunden
- Menge der Veränderungsdaten
- Art des Internetanschlusses Ihrer Kunden (Synchron oder Asynchron, Bandbreite)

Hier einige Erfahrungswerte aus aktuellen Projekten:

Kleines Systemhaus, vornehmlich Endkunden mit unregelmäßiger Notebook-Sicherung über A-DSL, ca 50 Kunden.

Empfehlung: A-DSL Leitung mit 16MBit Downstream, feste IPS

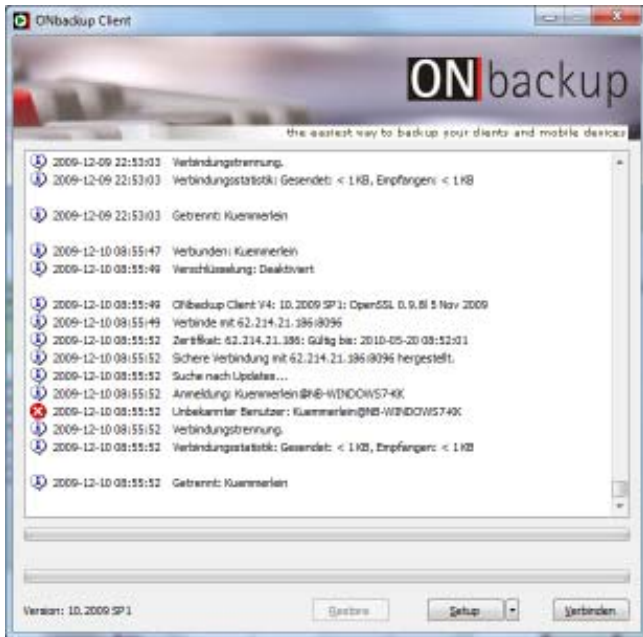
Mittleres Systemhaus, vornehmlich Business Kunden im Servicevertrag mit Serversicherung über SDSL, ca. 50 Kunden.

Empfehlung: Synchroner 10MBit Leitung, Optimierung der Backup Zeiten bei Kunden über Tag verteilt.

ISP mit ca. 1000 Kunden in verschiedener Nutzungsintensität.

Empfehlung: 100 MBit Synchroner Anbindung

ONbackup ISP Client-Funktionen



Funktionen:

- Nutzung der Volumen Schatten Kopie Services zur Sicherung geöffneter Dateien und Datenbanken
- 2 verschiedene Server-Anmeldungen: Benutzer- und Maschinenmodus
- Benutzermodus zur Sicherung von einzelnen Windows-Benutzerkonten
- Maschinenmodus zur Sicherung von Server-Systemen.
- 2 Betriebsmodi: Standard und Premium-Modus
- Einfache Dateisicherung mit vorgefertigten Programm-Profilen wie z.B. für Microsoft Outlook.
- Sicherung von Netzwerkpfaden (Standard 1, Premium 5)
- Filterfunktion, um unerwünschte Dateien nicht zu sichern.
- Einfacher, schneller Restore von einzelnen Dateien oder der kompletten Sicherung.
- Konfigurierbare E-Mail-Benachrichtigung
- Optionales Local-Backup für eine reibungslose Erstsicherung bei großen Sicherungen.
- Local-Restore für eine problemlose Wiederherstellung extrem großer Sicherungen
- Einfaches Update der Client-Software über den Server ohne Benutzerinteraktion.
- Bandbreiten-Management (Premium Client)
- Backup-Set Management (Premium Client)

Backup Steuerung

- Manueller Start des Backups
- Automatische Backup Initialisierung bei Serververbindung
- Automatisches Backup nach x Stunden ohne Backup
- Zeitgesteuerte Sicherungsplanung
- Eventbasierte Sicherungskonfiguration (z.B. beim Herunterfahren des Rechners)

Sicherheit:

- SSL verschlüsselte Datenkommunikation
- Datenverschlüsselung der Ablagedaten mit 256Bit AES (CBC)
- Löschen aller Serverdaten vom Client aus möglich
- Passworte werden nur verschlüsselt ausgetauscht
- Server kennt Verschlüsselungsphrase nicht
- Software wurde im Rahmen eines Online Backup-Projekts bereits vom TÜV zertifiziert

Systemvoraussetzungen Client

PC mit Windows XP, Vista, Windows 7, Windows 8/8.1 jeweils alle Versionen
Server mit Windows 2003 oder neuer (alle Versionen)
Internetzugang

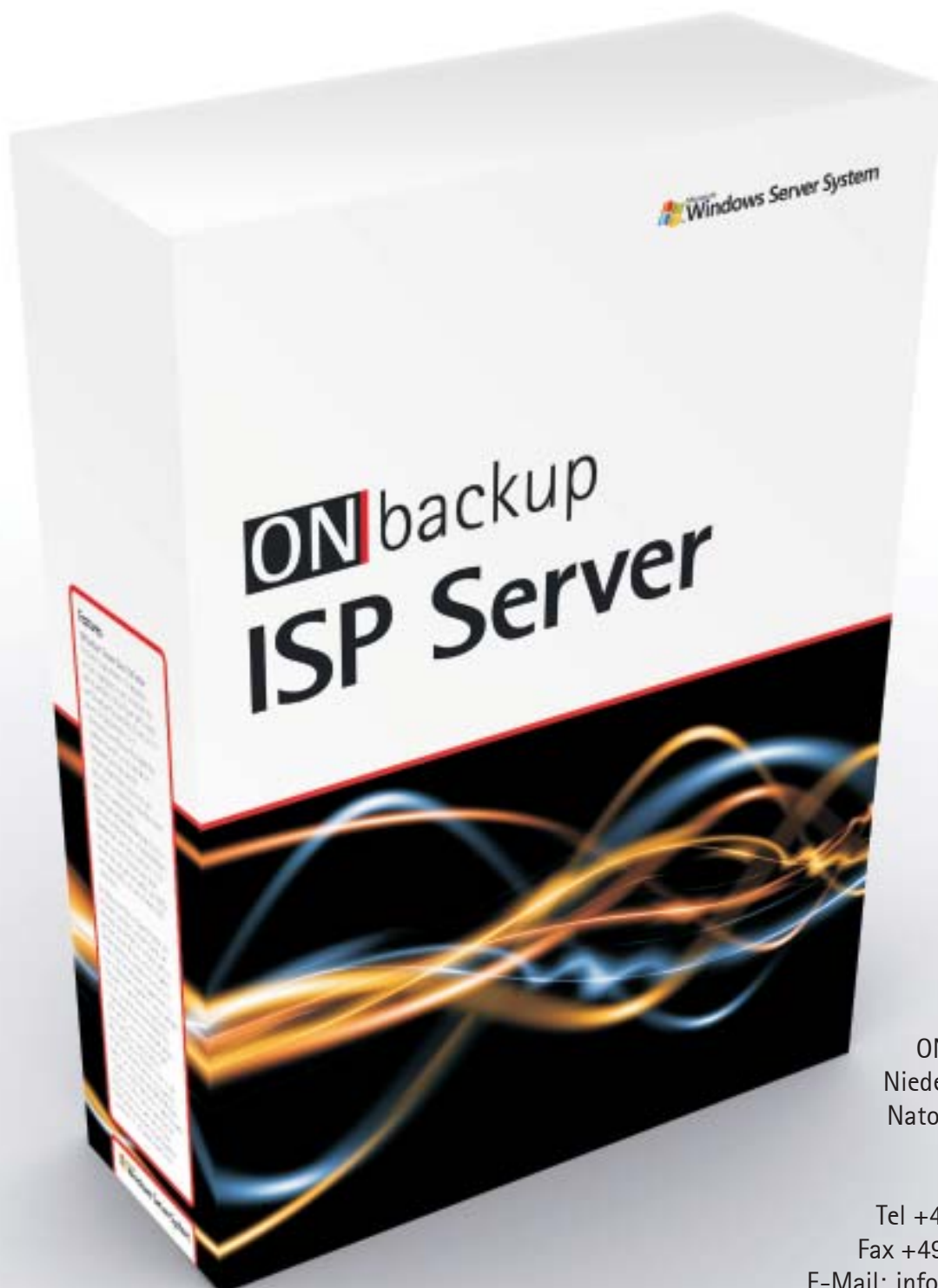
Systemvoraussetzungen ONbackup Server

Windows Server (Standard) ab 2008
Virtualisierung unter VMWare oder HyperV möglich (Xen Server möglich, aber nicht in regelmäßigen Tests)

Branding Möglichkeiten

- Icons
- Windows Handler
- Grafische Elemente
- AGBs / EULAs
- Handbücher

ONbackup



ONbackup GmbH
Niederlassung Essen
Natorpstraße 36-38
45139 Essen

Tel +49 201 24745 0
Fax +49 201 24745 99
E-Mail: info@onbackup.de